

Infografik

KI und intelligente Prozesse in Versicherungen



KI-Methoden dominieren noch nicht.

Grundlagenarbeit ist nötig, um KI und intelligente Prozesse weiter zu etablieren.

Wavestone & Google Cloud Benchmark-Studie „KI und Intelligente Prozesse in Versicherungen“

Die wichtigsten KI Use Cases für Versicherer

HEUTE

59%

der Versicherer nutzen oder planen die Verwendung von KI für **Schadenssicherungen**

41%

der Versicherer nutzen oder planen die Verwendung von KI für die **Vertragsanalyse**

KI Use Cases mit dem größten

ZUKÜNFTIGEN POTENZIAL

41%

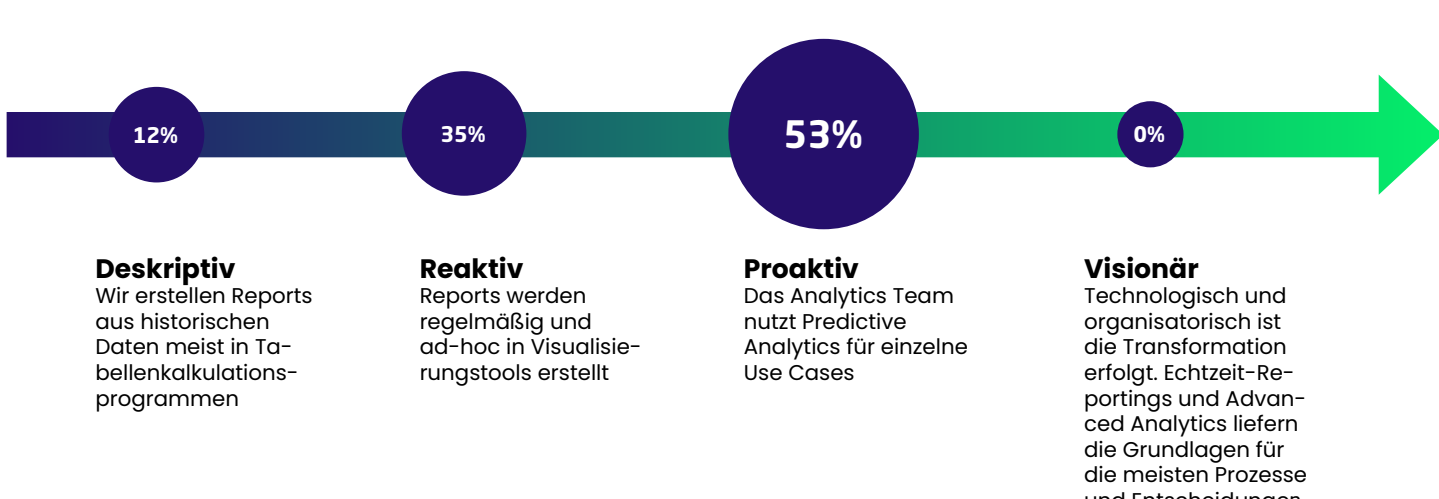
der Versicherer nutzen bereits die automatische **Rechnungsverarbeitung** und weitere 35% planen dessen Einsatz

76%

der Versicherer planen **NICHT Beratungsgespräche** im Metaverse durchzuführen

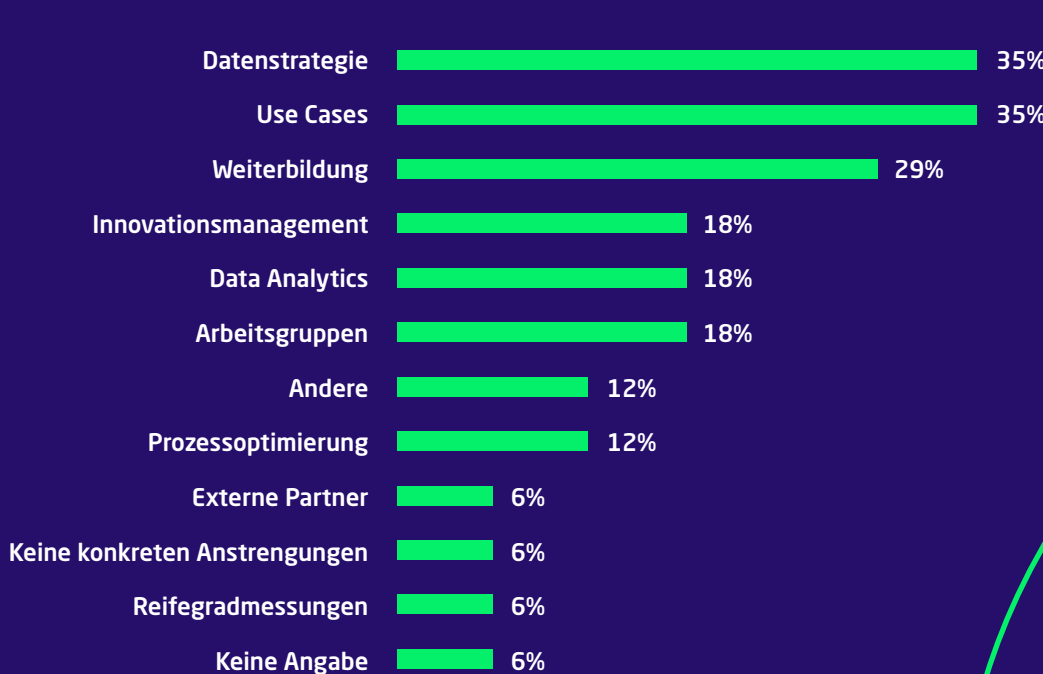


Versicherer treffen datengetriebene Entscheidungen überwiegend proaktiv

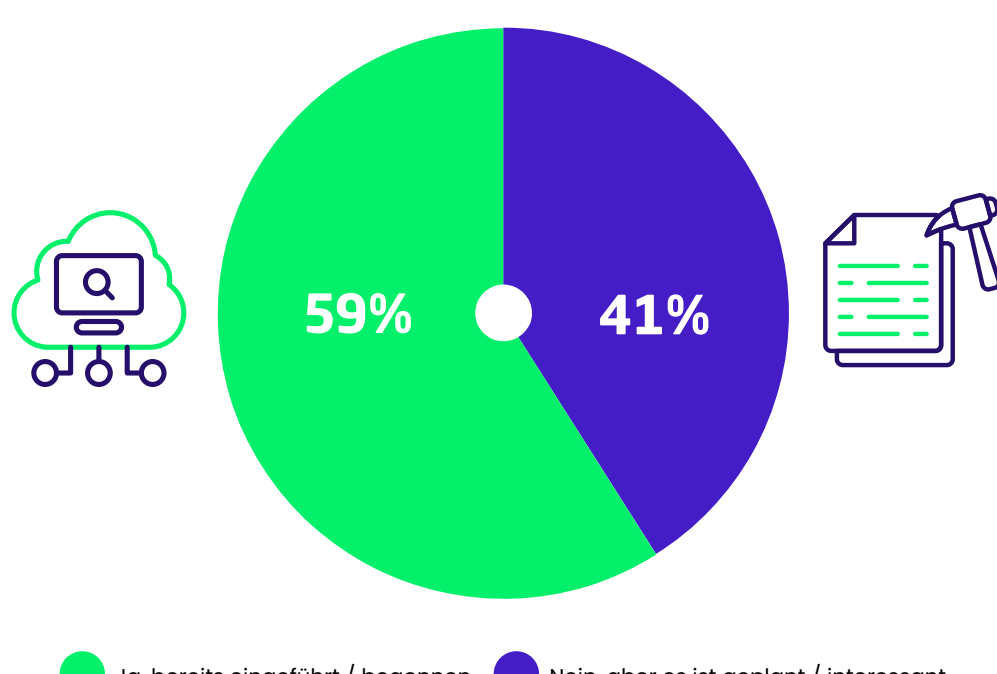


Wie Versicherer ihren KI-Reifegrad verbessern

Welche Anstrengungen unternimmt Ihr Unternehmen, um den KI-Reifegrad zu verbessern?



Hat Ihr Unternehmen bereits eine konzernweite Datenstrategie?



DIE GRÖSSTEN HERAUSFORDERUNGEN SEHEN VERSICHERER BEI IHREN GRUNDLAGEN

1	41%*	KOMPLEXE IT-ARCHITEKTUR + MANGELNDE DATENQUALITÄT
2	29%*	FEHLENDE DATENEXPERT:INNEN + FEHLENDE DATENSTRATEGIE + MANGELNDE DATENVERFÜGBARKEIT
3	24%	FEHLENDES TECHNISCHES KNOW-HOW
4	18%	FEHLENDES BUDGET
5	12%	FEHLENDE DATA OWNERSHIP
6	6%*	IT-FUSION + REGULATORIK + GREMIEN

Wofür nutzen Sie KI bereits? Sind Ihre Prozesse intelligent und lernen von selbst? In unserer Benchmark-Studie erhalten Sie einen Überblick über Ihre Branche und können Ihr Unternehmen mit den wichtigsten deutschen und österreichischen Versicherern vergleichen.

In einem persönlichen Gespräch stellen wir Ihnen gerne die vollumfänglichen Studienergebnisse vor. Kontaktieren Sie uns per E-Mail.

Dr. Annika Bergbauer
 Manager Process Intelligence & Architecture bei Wavestone
annika.bergbauer@wavestone.eu

Oliver Hein
 Head of Insurance bei Google Cloud
oliverhein@google.com

Studiendesign: Befragt wurden Expertinnen und Führungskräfte aus den Bereichen Data und AI. Gemessen an den Beitragseinnahmen werden mit den Antworten ~90% des deutschen und ~30% des österreichischen Versicherungsmarktes abgedeckt. Die Daten wurden im Zeitraum September bis Dezember 2023 erhoben.